

ATTERRISSAGE A VUE

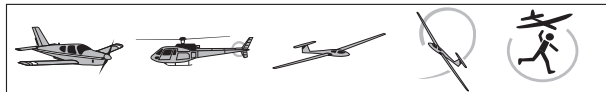
Visual landing

Ouvert à la CAP
Public air traffic

BOURGES

AD 2 LFLD ATT 01

12 SEP 19



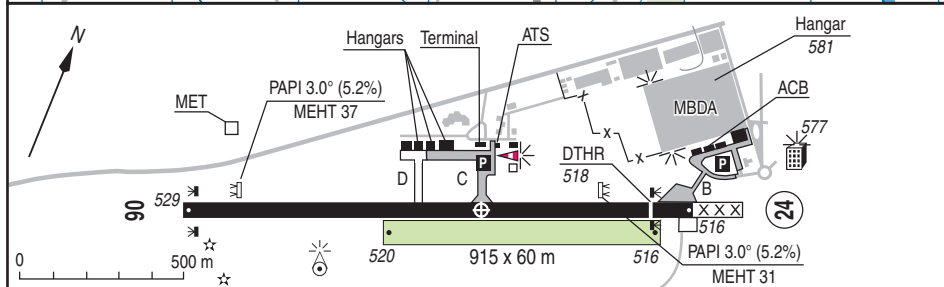
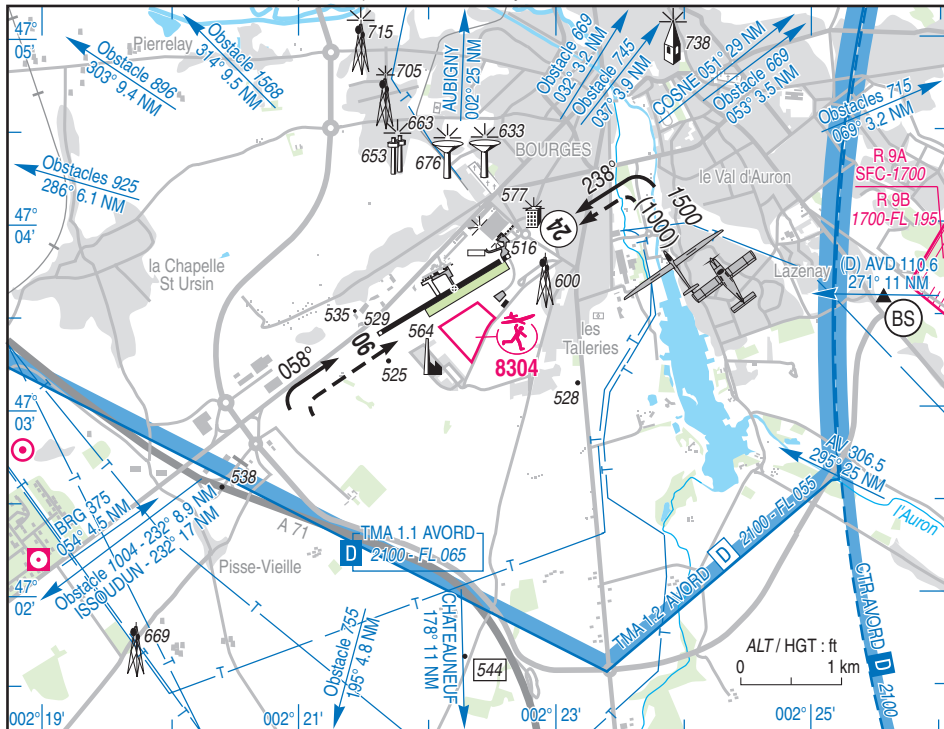
ALT AD : 529 (19 hPa)
LAT : 47 03 39 N
LONG : 002 22 12 E

LFLD
VAR : 0° (15)

APP : NIL

TWR : NIL

AFIS : 119.600 - Absence ATS : A/A (119.600) FR seulement /only.



RWY	QFU	Dimensions Dimension	Nature Surface	Résistance Strength	TODA	ASDA	LDA
06	058	1550 x 45	Revêtue Paved	22 R/B/W/T	1550	1550	1550
24	238				1550	1550	1420

Aides lumineuses : RWY 06/24: BI
PCL (voir TXT)

Lighting aids : RWY 06/24: LIL
PCL (see TXT)

BOURGES

Consignes particulières / *Special instructions*

Conditions d'utilisation de l'AD

Activité IFR possible.

AD réservé aux ACFT munis de radio.

AD interdit aux paramoteurs et ULM pendulaires.

← ULM multiaxes autorisés.

Piste non revêtue réservée aux planeurs, avions de servitude et aéronefs basés.

Utilisation simultanée des pistes interdite.

Accueil des aéronefs non basés : demande d'assistance obligatoire sur le portail MyHandling (<https://cy.myhandlingsoftware.com>) pour tout aéronef de 3 t ou plus.

Procédures et consignes particulières

Roulage interdit hors RWY et TWY.

QFU 238° préférentiel cause environnement.

Tout TKOF ou LDG sur la piste revêtue doit être suspendu si un planeur est immobilisé sur la demi-largeur contiguë à la piste revêtue.

Manche à air : possibilité d'indications erronées par vent de Nord et de Nord-Ouest.

Les décollages en piste 06 doivent s'effectuer depuis le seuil 06.

En cas de RVR < 550 m, seul le TWY C est utilisable.

VFR de nuit

Consignes applicables en cas d'utilisation de la PCL :

- prévoir AD de dégagement accessible et doté d'un service ATS ou disposer de 2 E/R VHF.

- VFR de nuit local uniquement dans les conditions du VFR de nuit de voyage.

Équipement AD

PCL :

- n'allume pas le PAPI.

- sur PPR AFIS avant 1000 le dernier jour ouvrable.

PAPI RWY 24 obligatoire pour l'atterrissage IFR et VFR de nuit.

Activités diverses

AEM (N° 8304) : 860 ft AMSL ou 330 ft ASFC, SR-SS.

Volige (N°6409) : Axe 045°/225° de longueur 2630 m centré sur ARP, 2000 ft AMSL/4500 ft AMSL. Avions : LUN-SAM, sauf jour férié : 0800-1100 et 1400-1700 (ETE -1HR). Planeur : 1100-CS. Activité réservée aux aéronefs autorisés par l'exploitant d'aérodrome. Information des usagers : BOURGES INFO, AVORD APP, PARIS INFO.

AD operating conditions

Possible IFR operations.

AD reserved for radio-equipped ACFT.

AD prohibited to paramotors and pendular ULM.

Multiaxes ULM authorised.

Unpaved RWY reserved for gliders, service ACFT and home-based ACFT.

Simultaneous use of RWY prohibited.

Reception of non-based aircraft : mandatory request for ground handling on MyHandling portal (<https://cy.myhandlingsoftware.com>) for any aircraft weighing 3 t or more.

Procedures and special instructions

Taxiing prohibited except on RWY and TWY.

Preferred QFU 238°, due to environment.

TKOF or LDG on paved RWY must be aborted if a glider is stopped on the half width of the glider strip adjoining the paved RWY.

WDI : possibly wrong information when North and North-West wind is blowing.

Take-off RWY 06 must start from THR 06.

If RVR < 550 m, only TWY C can be used.

Night VFR

Applicable instructions when using the PCL :

- allow accessible alternative AD with ATS or have 2 E/R VHF.

- local night VFR only with travelling night VFR conditions.

AD equipment

PCL :

- PAPI not turned on by PCL.

- PPR from AFIS before 1000 on the last working day.

PAPI RWY 24 mandatory for IFR and night VFR landing.

Special activities

AEM (NR 8304) : 860 ft AMSL or 330 ft ASFC, SR-SS.

Aerobatics (N°6409) : Axis 045°/225° length 2630 m centered on ARP, 2000 ft AMSL/4500 ft AMSL.
ACFT : LUN-SAM, except public HOL : 0800-1100 and 1400-1700 (SUM -1HR). Gliders : 1100-SS. Activity reserved to ACFT authorized by AD operator.
Users information : BOURGES INFO, AVORD APP, PARIS INFO.

BOURGES

Informations diverses / Miscellaneous

Horaires sauf indication contraire / *Timetables unless otherwise specified*
 UTC HIV ; HOR ETE : -1HR / *UTC WIN ; SUM SKED : -1HR*

- 1 - **Situation / Location** : 3 km SW Bourges (18 - Cher).
- 2 - **ATS** : LUN-VEN : 0800-1130 / 1230-1700 (ETE : -1 HR).
 Extension sur PPR la veille avant 1100.
 SAM, DIM et JF : 0800-1130 / 1230-1600.
 Extension sur PPR la veille avant 1100.
MON-FRI: 0800-1130 / 1230-1700 (SUM: -1 HR).
Extension on PPR on previous day before 1100.
SAT, SUN and HOL: 0800-1130 / 1230-1600.
Extension on PPR on previous day before 1100.
 TEL : 02 48 50 37 11. TEL astreinte : 06 07 70 78 65 (pas de sms).
 FAX : 02 48 21 18 84.
 E-mail : afis.bourges@edeis.com
- 3 - **VFR de nuit / Night VFR** : Agréé (voir aides lumineuses) / *Approved (see lighting aids).*
- 4 - **Exploitant d'aérodrome / AD operator** : EDEIS AEROPORT BOURGES
 Esplanade de l'Aéroport, 18000 Bourges.
 TEL : 02 48 20 55 64.
 E-mail : bourges.aeroport@edeis.com
- 5 - **CAA** : Délégation Centre (voir / see GEN).
- ← 6 - **BRIA** : BORDEAUX (voir / see GEN).
- 7 - **Préparation du vol / Flight preparation** : RSFTA / *AFTN.*
 Acheminement FPL VFR / *Addressing VFR FPL* : voir / see GEN 12.
- 8 - **MET** : VFR: voir / see GEN VAC ; IFR: voir / see AIP GEN 3.5 ; Station: NIL.
- 9 - **Douanes, Police / Customs, Police** : - Vols intra Schengen et UE / *Intra Schengen and EU flights* :
 cf www.douane.gouv.fr
 - Vols intra Schengen et hors UE (Suisse, Liechtenstein, Islande, Norvège) / *Intra Schengen and out EU flights (Swiss, Liechtenstein, Island, Norge)* :
 MAR-VEN : O/R PN la veille avant 1100 / *TUE-FRI : O/R PN the day before before 1100.*
 SAM-LUN et JF : O/R le dernier jour ouvrable avant 1100 /
SAT-MON and HOL : O/R last opening day before 1100.
 TEL : 09 70 27 63 53 – FAX : 02 48 66 37 88.
 TEL Urgences / *Emergency* : 06 64 55 41 16.
 E-mail : bsi-bourges@douane.finances.gouv.fr
 - Vols hors Schengen et hors UE / *Extra Schengen and out EU flights* : interdits / *prohibited.*
- ← 10 - **AVT** : Carburants / *Fuel* : 100LL - Jet A1. Possible H24 par carte bancaire. / *Available with credit card H24.*
 LUN-VEN : 0730-1700.
 SAM, DIM et JF : 0730-1600.
MON-FRI: 0730-1700.
SAT, SUN and HOL: 0730-1600.

BOURGES

- 11 - **RFFS** : Niveau 1 : En dehors HOR AFIS.
Niveau 2 : HOR AFIS.
Niveau 3 : PPR 24HR, sauf cas d'urgence.
Level 1 : Outside AFIS SKED.
Level 2 : AFIS SKED.
Level 3 : PPR 24HR, except emergency.
- 12 - **Péril animalier / Wildlife strike hazard** : Occasionnel / *Random*.
- 13 - **Hangars pour aéronefs de passage / Transient aircraft hangars** : Possible.
- 14 - **Réparations / Repairs** : NIL.
- 15 - **ACB** : Union aéronautique du Centre TEL : 02 48 50 41 83 - FAX : 02 48 50 79 21.
- 16 - **Hôtels, restaurants** : A proximité / *In the vicinity*.
- 17 - **GRF** : Service d'évaluation de l'état de surface de la piste / *Global Reporting Format* : HOR ATS / *ATS SKED*.